

Wir bauen für Sie

Gereimte Stadtvillen

ab 218.800,00 EUR



Entwurf u. Planung
Dipl.-Ing. Architekt
Reinhold Gindele
88400 Biberach
Tel. 07351/12462
architekt-gindele@gmx.de

Ihr Haus für jeden Lebensabschnitt!

Eine hohe Flexibilität in der Planung bietet Ihnen die Möglichkeit, Ihr Haus jeder Lebenssituation anzupassen.

Das Baugebiet Talfeld stadtnah und doch im Grünen lässt keine Wünsche offen.

Die Grundstücksgröße ist variabel und wird von Ihnen bestimmt!

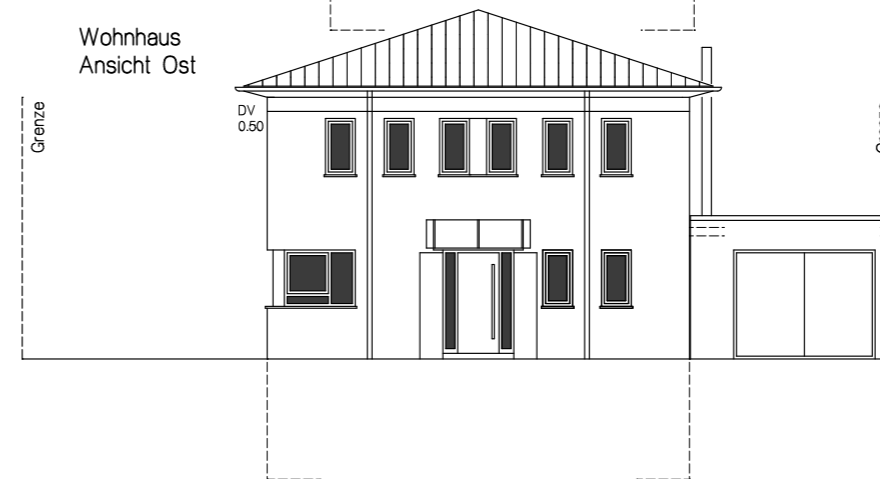
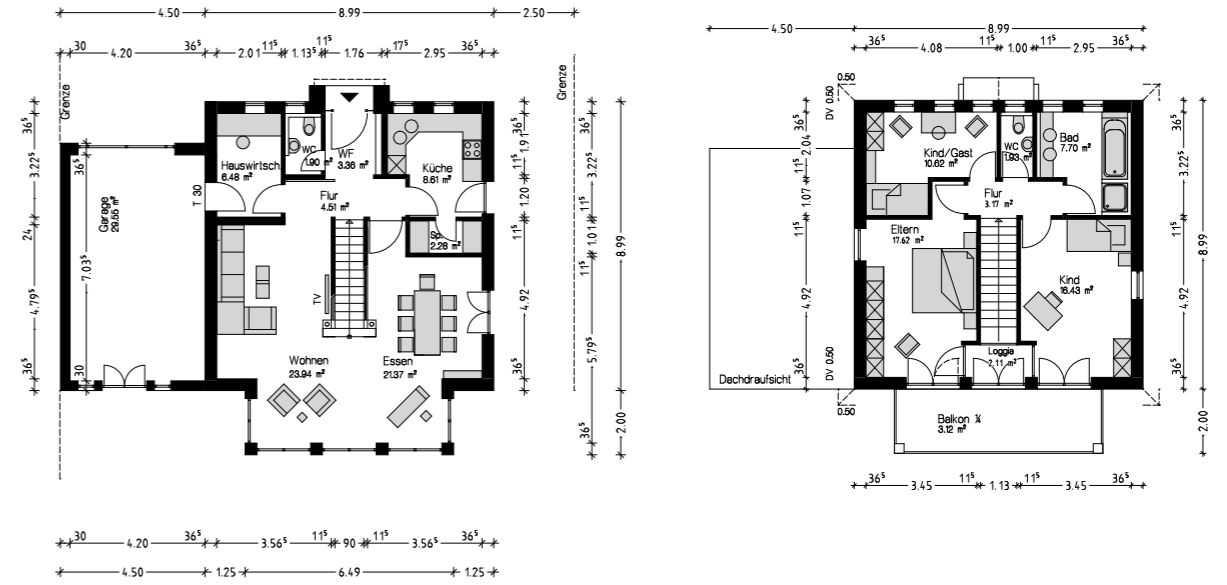


grimm
bauen und verputzen gmbh

Wolfäckerweg 5 • 88437 Maselheim
Tel.: 0 73 51/50 42-0 • Fax: 0 73 51/50 42-20
Email: info@grimm-maselheim.de
www.grimm-maselheim.de



Variante „Erweiterter Grundtyp“



Mit Grimm bauen + verputzen und sich in guten Händen wissen!

Schlüsselfertige Bauvorhaben von Grimm werden in **Massivbauweise** erstellt und bieten Ihnen damit folgende **positive Eigenschaften** von A - Z:

- Behaglichkeit:** Massivbaustoffe sorgen für ein konstant gutes Wohnklima. Massivbauwände sind in der Lage, überschüssige Energie aufzunehmen und in kühleren Zeiten in den Wohnraum abzugeben
- Beständigkeit:** Massive Bauten trotzen Wind, Wasser, Sonne und Eis über viele Generationen. So wird aus Ihrer Immobilie eine beständige Wertanlage mit langen Instandsetzungsintervallen und einem hohem Wiederverkaufswert
- Energie-Effizienz:** Wir schaffen mit Ihnen die Voraussetzung für ein energetisch hochwertiges Haus, abgestimmt auf Ihre persönlichen Belange. Bei allen nachhaltigen Heizsystemen entstehen zwar höhere Investitionskosten, doch können diese durch günstige Kredite und Zuschüsse der Länder minimiert werden.
- Kosten:** Die Planung wird optimal auf die Ausführung abgestimmt, so dass bereits zu diesem Zeitpunkt Schwachstellen und kostspielige Detaillösungen vermieden werden können. Ein Festpreis wird im Vorfeld ermittelt.
- Ökologie:** Massivbaustoffe werden aus heimischen Rohstoffen hergestellt. Energie- und Transportkosten werden dadurch minimiert
Schallschutz: Massive Baustoffe haben eine hohe Rohdichte und sind daher hervorragende Schallschlucker
- Qualität:** Ein Großteil der Leistungen wird vom eigenen, qualifizierten Personal ausgeführt; die restlichen Gewerke werden ausschließlich an bewährte Handwerker aus der Region vergeben
- Zuverlässigkeit:** Mit sämtlichen Handwerkern bestehen verlässliche Geschäftsbeziehungen, so dass wir Ihnen einen verbindlichen Fertigstellungstermin garantieren können

